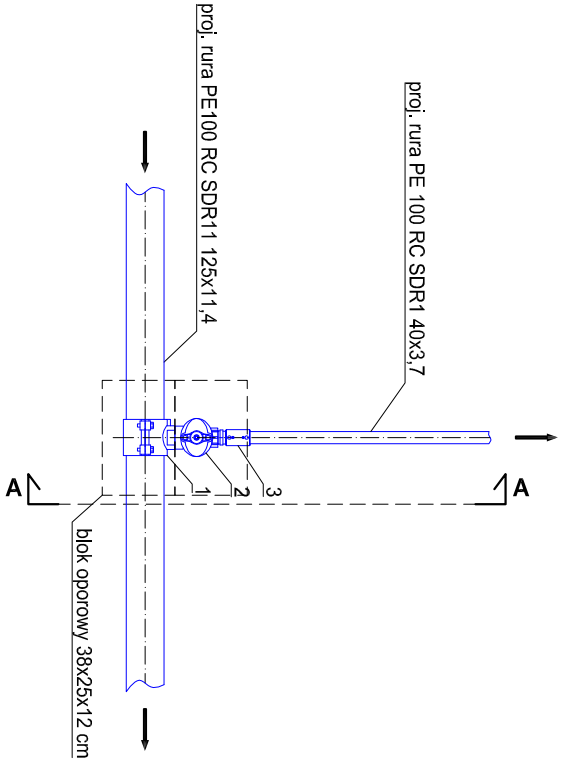
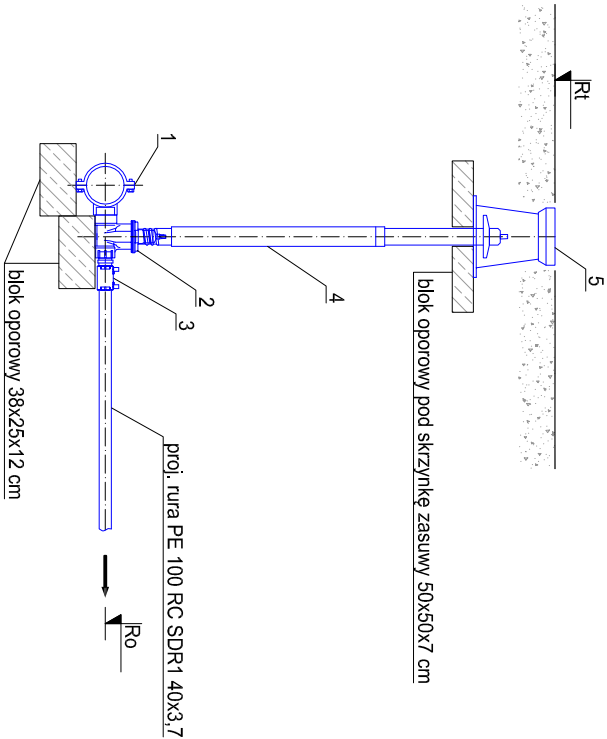


Widok z góry



Widok A-A



LEGENDA:

- 1. opaska do nawiercania dla rur PE Ø125/2" - 1 szt.
- 2. zasuwka żelwna 2" GZ/1/1/4" GW - 1 szt.
- 3. złączka elektrooporowa 1 1/4" GZ/PE40 - 1 szt.
- 4. obudowa teleskopowa do zasuw - 1 szt.
- 5. skrzynka uliczna do zasuw - 1 szt.

Ro - rzędna osi rurociągu wg profilu

Rt - rzędna terenu wg profilu

Uwaga:

- materiały podane dla jednego węzła
- wykonać 6 węzłów

neon

neon@neon.net.pl

ul. Bór 180

42-202 Częstochowa

tel.: 34 3245161

Investor

Gmina Szczekociny

ul. Senatorska 2, 42-445 Szczekociny

Faza

PROJEKT WYKONAWCZY

Branża

Sanitarna

Nazwa projektu

Budowa sieci wodociągowej i kanalizacyjnej w  
Szczekocinach, rejon ulic: Dębowa, Leśna i Żarnowiecka,  
działki nr ewid. 1206, 1203, 1214, 3853/2, 3853/3, 3853/4,  
1180, 1169, 1142, 1151/5, 1154, 1153, 1151/7, 2542, 1401,  
2611, 2012 Jednostka ewidencyjna: 241608\_4,  
Szczekociny, Obręb: 0001, Szczekociny

Tytuł rysunku

Węzły wodociągowe W64, W65, W66, W68, W70,  
W71

Projektował

mgr inż. Wojciech Norbertciak

SLK1372/PWOS/06

Sprawdził

mgr inż. Jacek Pioszaj

SLK4547/P00S/12

Nr projektu

Faza

Grupa

Nr rysunku

Skala

Data

Rewizja

N\_5

PW

SAN

S-34

1:25

2022.01.31

-